

POLÍTICA DEL SISTEMA INTEGRADO DE GESTIÓN

EDU LABS S.A.S

Consciente de su compromiso con el diseño, implementación, mantenimiento y mejora de los sistemas de gestión de la Compañía: **Sistema de Gestión de Calidad, Sistema de Gestión de Seguridad de la Información, Sistema de Gestión de Seguridad y Salud en el Trabajo y Sostenibilidad**, con más de catorce años en el mercado e-Learning, enfocada en la *transformación digital de entornos virtuales de aprendizaje*, ofreciendo productos y servicios innovadores que transformen la manera en la que se concibe la educación, se compromete a brindar servicios de alta calidad, mientras protegemos la información de nuestros clientes y partes interesadas, y promovemos ambientes de trabajo seguros y saludables de acuerdo a los siguientes objetivos:



01

COMPROMISO DE LA DIRECCIÓN

La alta dirección comprometida con el SIG, **garantiza** que la calidad, la seguridad de la información, la sostenibilidad y la seguridad y salud en el trabajo estén integradas en todos nuestros procesos. Cumplimos las normas ISO aplicables, la legislación colombiana y los acuerdos con nuestras partes interesadas, asegurando siempre la protección de la información y la participación de nuestros colaboradores.

02

COMPROMISO CON EL SISTEMA INTEGRADO DE GESTIÓN

En **EDU LABS** trabajamos para ofrecer servicios de calidad, proteger la información (confidencialidad, integridad y disponibilidad), promover operaciones sostenibles y prevenir accidentes y enfermedades laborales, mediante la mejora continua de nuestro Sistema Integrado de Gestión.

En **EDU LABS**, destinamos de manera oportuna y suficiente los recursos necesarios para garantizar el cumplimiento de nuestros compromisos y el fortalecimiento continuo del Sistema Integrado de Gestión (SGC, SGSI, SST, ESG).

Promovemos su mejora constante, su alto desempeño y su integración efectiva, asegurando coherencia, eficiencia operativa y alineación estratégica en todas nuestras actividades.

03

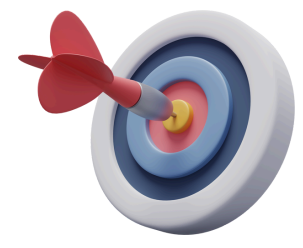
MEJORA CONTINUA

Buscamos **mejorar cada día** la calidad de nuestros servicios y la gestión de riesgos laborales, reforzando permanentemente nuestro Sistema Integrado de Gestión para cumplir las expectativas de nuestros clientes y colaboradores.

04

FORMACIÓN Y COMUNICACIÓN

Nos comprometemos a **capacitar y sensibilizar a nuestros equipos** y partes interesadas sobre calidad, seguridad de la información, sostenibilidad y seguridad y salud en el trabajo, asegurando además una comunicación clara, oportuna y transparente.



OBJETIVOS ESTRATÉGICOS

En alineación con la Política del Sistema Integrado de Gestión y el enfoque de mejora continua de **EDU LABS**, se establecen los siguientes objetivos estratégicos:



GESTIÓN SIG

Alianzas estratégicas SIG (Anual)

Indicador

Alianzas establecidas con proveedores y socios alineados con SIG.

Meta

Tener alianzas confiables y transparentes con enfoque SIG.

Análisis

Se evalúa si las alianzas cumplen criterios SIG y generan resultados para la organización.

Gestión de no conformidades del SIG (Mensual / Trimestral)

Indicador

% de no conformidades gestionadas en el plazo establecido.

Meta

80% de no conformidades gestionadas dentro del plazo.

Análisis

Se revisan causas, tiempos de respuesta y mejoras aplicadas. Los hallazgos también son insumos del proceso para ajustar y fortalecer la gestión del SIG.

Cumplimiento del plan anual de capacitaciones SIG (Anual)

Indicador

% de cumplimiento del plan anual de capacitación SIG.

Meta

Cumplir mínimo el 80% del plan anual de capacitaciones.

Análisis

Se analiza participación, apropiación y necesidades adicionales de formación.



SISTEMA DE GESTIÓN DE CALIDAD

Satisfacción del cliente (Trimestral / Semestral)

Indicador

Nivel de satisfacción del cliente

Meta

≥ 80% de satisfacción.

Análisis

Se revisan causas de insatisfacción y oportunidades de mejora.



SISTEMA DE SEGURIDAD DE LA INFORMACIÓN

Gestión de incidentes de seguridad (Mensual)

Indicador

% de incidentes gestionados oportunamente.

Meta

100% gestionados oportunamente.

Análisis

Se identifican patrones, amenazas y acciones de fortalecimiento.

Actualización de la gestión de riesgos SI (Anual)

Indicador

Actualización documentada de riesgos SI.

Meta

Actualización anual o cuando ocurran cambios relevantes.

Análisis

Ajuste de controles y evaluación de efectividad.



DESARROLLO SOSTENIBLE

Compensación y sensibilización ambiental (Edu Verde) (Anual)

Indicador

Actividades ambientales ejecutadas.

Meta

Realizar mínimo una actividad anual.

Análisis

Evaluar participación, impacto y continuidad.

Métricas sostenibles digitales (Gestión Responsable) (Semestral)

Indicador

Métricas sostenibles implementadas.

Meta

Implementar y mantener métricas anualmente.

Análisis

Evaluación de eficiencia, uso e impacto.

Impacto social por medio de Educación e innovación (Aprender Digital) (Anual)

Indicador

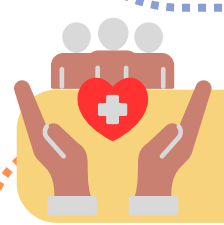
Número de instituciones o comunidades beneficiadas con soluciones educativas digitales.

Meta

2 instituciones o comunidades beneficiadas anualmente.

Análisis

Medir el impacto social directo de Edu Labs mediante la donación, cesión temporal o implementación gratuita de soluciones educativas digitales.



SEGURIDAD Y SALUD EN EL TRABAJO

Prevención de incidentes y accidentes

Indicador

TF y TS (Tasa de Frecuencia y Tasa de Severidad).

Meta

0 TF y 0 TS.

Análisis

Revisión de causas y efectividad de controles.

Gestión de riesgos prioritarios

Indicador

% de controles implementados para riesgos prioritarios.

Meta

80% de controles implementados.

Análisis

Ajuste de controles y verificación de su eficacia.

Cumplimiento normativo SST

Indicador

Cumplimiento de requisitos legales SST

Meta

Cumplimiento continuo (100%)

Análisis

Identificación de brechas y acciones correctivas.



RESPONSABILIDADES



ALTA GERENCIA



La Dirección define los objetivos y planes del SGSI, SGC, SG-SST y Sostenibilidad, revisa su cumplimiento de forma anual y garantiza la disponibilidad de los recursos humanos, tecnológicos y financieros necesarios para su implementación y mejora continua.

COORDINADOR(A) SIG



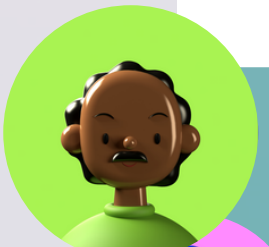
Es quien garantiza que todos los sistemas de gestión de la organización funcionen de manera eficaz, alineados con las normas aplicables y plenamente operativos. Tiene la autoridad para intervenir en cualquier aspecto relacionado con el SIG, incluyendo seguridad de la información, calidad, SST y sostenibilidad.

LÍDERES DE ÁREA



Cada líder es responsable de que su equipo proteja la información de sus procesos, cumpla con los procedimientos del SIG y aplique las prácticas de seguridad y salud en el trabajo establecidas para su actividad.

COLABORADORES



Cada persona debe identificar los riesgos asociados a sus actividades, proteger la información que maneja y reportar de inmediato cualquier acto, condición insegura o situación que pueda afectar la seguridad de la información o la seguridad y salud en el trabajo.



PRINCIPALES RESULTADOS

- **Reducir** incidentes, accidentes y enfermedades laborales.
- **Evitar** interrupciones, pérdidas o sanciones por incidentes de seguridad de la información.
- **Proteger** los activos de información críticos.
- **Fortalecer** la cultura de prevención, autocuidado y seguridad.
- **Generar** confianza en clientes y partes interesadas.
- **Mantener** controlados los riesgos del SIG.
- **Conservar** en cero la Tasa de Frecuencia y Severidad.
- **Asegurar** un entorno seguro para personal presencial y remoto.

Juan Gabriel Sáenz
Representante legal
EDU LABS

CONTROL DE CAMBIOS

Fecha	Versión	Descripción	Elaboró	Revisó	Aprobó
13/11/2025	5	Se integran los conceptos y aspectos del sistema de Seguridad y salud en el trabajo	Melissa Trilleras Coordinadora SIG	Erika Julieth Ramirez Directora de Operaciones	Director de Estrategia